

teatre al detall presenta

L'ENDRAPASOMNIS

Inspirat en un conte de **Michael Ende**

música original **La Tresca i la Verdesca**
direcció **Joan Maria Segura**
autor **Jordi Palet**

“Tendresa, música i humor
per descobrir la màgica història
de La Bona Son”



L'ENDRAPASOMNIS

La crítica ha dit:

“La maquinària teatral funciona a la perfecció: música, titelles, un preciós aparell escenogràfic i dos bons actors dirigits amb molt bon criteri i sensibilitat. Un gran espectacle de sala per a públic familiar que va cloure la Mostra deixant-nos el rastre dels bons perfums.”

Iolanda G. Madariaga

“Un conte preciós escenificat amb humor, imaginació i excel·lent música en directe. Genial unió entre les dues companyies que s'acomiaden del públic brindant un emotiu final.”

Núria Cañamares

Aquest espectacle, molt ben il·luminat i actuat, amb una esplèndida producció i uns vestuaris brillants, està basada en un magnífic conte, i té aires de gran muntatge”

Josep Maria Viaplana



LA COMPANYIA

Teatre al detall som una companyia de repertori ja molt consolidada en el panorama teatral de Catalunya. Tenim quatre espectacles **Evidències** (2005), **Contra el Progrés** (2009), **El Jardí de les malícies** (2011) i **Llepafils** (2012) que està fent, amb èxit, una gran gira per tota Catalunya, a més de la temporada al **Jove Teatre Regina** (febrer 2012) i al **Teatre Poliorama** (desembre 2012), la participació a la **Mostra de teatre d'Igualada** (abril 2012) la programació al **MINIGREC 2013** (juliol 2013), i ja supera de llarg les 100 funcions.

L'endrapassomnis és el nostre segon espectacle destinat a públic familiar, s'estrena a la Mostra d'Igualada 2014, fa una gran gira per Catalunya i fa temporada al SAT al gener de 2015.



Xavi Idàñez i Txell Botey
Teatre al detall

L'ENDRAPASOMNIS

L'endrapasomnis" o "Das Traumfressrchen" (1978), tal com s'anomena en la seva versió original, és un conte de l'autor i dramaturg alemany **Michael Ende** (autor de **LA HISTÒRIA INTERMINABLE** i **MOMO**).

Partint d'aquest conte, que ha esdevingut un autèntic clàssic contemporani, nosaltres volem donar-li la volta per explicar una història onírica i màgica que parla de la por, de les pors que tots tenim (grans i petits), de la necessitat de sentir-nos acompanyats, del valor terapèutic dels contes i de com busquem remeis i solucions ben lluny, quan la resposta es tan senzilla i tan evident que a vegades, fins i tot, és dins de nosaltres mateixos. Un autèntic viatge iniciàtic, una aventura llunyana que, paradoxalment, ens aproparà a les persones que més ens estimem.

Un espectacle on cadascú hi troba els seus moments i cadascú n'extreu les seves conclusions. Un **espectacle transversal amb diferents nivells de lectura** pel nen i per l'adult, amb la voluntat d'entretenir-los a tots i que cadascú pugui veure l'altre des d'un punt de vista nou.



FITXA ARTÍSTICA

Autor	Jordi Palet (basat en un conte de Michael Ende)
Direcció i coreografia	Joan Maria Segura Bernadas
Música	La Tresca i la Verdesca (Jordi López, Toni López i Claudi Llobet)
Repartiment	Xavi Idàñez i Txell Botey
Escenografia	Teatre al detall
Construcció escenografia	Furti Coromina
Vestuari i atrezzo	Victor Peralta
Il·luminació	Yuri Plana
Titelles	Txell Botey
Diapositives	Sergi Cugat
Fotografies	Quim Botey
Producció	Produccions Teatre al detall

Durada de l'espectacle: 1 hora
Espectacle recomanat per a nens i nenes a partir de 5 anys



www.teatredetall.com
teatredetall@gmail.com
93 423 98 52 / 629 75 21 29
C/ Consell de Cent 119 2on 2a
08015 Barcelona

SINOPSI

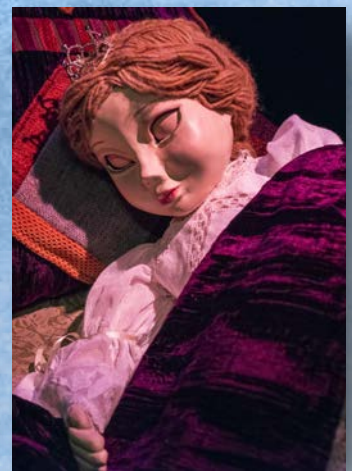
Al país de la Bona Son la princesa Dormissona no pot dormir perquè té malsons. Els seus pares, els reis, rumien, ho consulten amb el coixí, demanen consells a metges, herbolàries i xarlatans però no troben cap remei que guareixi el mal de la petita princesa. Potser l'Endrapasomnis serà la solució...

Una història onírica i màgica que ens parla de la por, del valor terapèutic dels contes i de com busquem solucions ben lluny quan la resporta pot ser dins de nosaltres mateixos.



POSAR-HO EN ESCENA

Per posar en escena aquesta història partim de dos personatges-narradors concrets i abstractes alhora, dos personatges enigmàtics que representen de forma metàfòrica **la Son i l'Insomni**, dos personatges generadors d'històries que amb joc, imaginació i molt sentit de l'humor aniran desgranant la història, transformant-se en mil personatges i vivint les aventures del Rei, la Dormissona i l'Endrapassomnis. L'espai escènic parteix d'un gran llit, amb els seus coixins, lleçols, edredó, mantes... un espai totalment identificable amb l'acte de dormir i per tant amb la son, però també un espai on els nens acostumen a transformar en cabanes d'indis, mons submarins, grutes obscures... on els coixins esdevenen armes i els llençols capes ... o fantasmes, un lloc on les ombres prenen vida i els somnis són reals. Tal com fan els nens, els nostres dos protagonistes juguen amb aquests elements per recrear tots els espais, personatges, vestuaris... La Tresca i la Verdesca, és a dir en Claudi Llobet, en Toni López i en Jordi López posen la banda sonora de l'espectacle i ajuden a crear a aquest món màgic i oníric. L'Endrapassomnis és un espectacle de text, un espectacle d'actors, amb música i titelles (la Dormissona i l'Endrapassomnis), de joc, molt de joc escènic i molta imaginació.





ACTIVITATS PEDAGÒGIQUES

Aquí teniu una petita guia didàctica per treballar aquest espectacle abans i després d'assistir a la representació de "L'Endrapasomnis". Són propostes que podeu adaptar depenent del nivell del grup, del que estiguen treballant a classe o d'allò que us sugereixi l'espectacle. El tema dels somnis i de la por dóna per molt, així que vosaltres mateixos!!!!

Aquest espectacle està pensat principalment per a nens de cicle inicial i mitjà.

ABANS D'ANAR AL TEATRE

No és imprescindible cap treball previ abans de veure la representació, ja que és interessant deixar-se sorprendre per la història, per la música i pels personatges. És interessant dir als nens que es tracta d'un espectacle de text amb cançons, titelles i dos actors que faran un munt de personatges.

Mai està de més explicar a la mainada que al teatre s'ha de tenir una actitud respectuosa, s'ha d'estar en silenci per a poder escoltar el que passa a l'escenari i per respecte a la feina dels actors, i que al final de la representació cal aplaudir.

Aquí proposem algunes preguntes per fer-se abans d'anar al teatre.

1. Què creieu que vol dir la paraula ENDRAPASOMNIS? Fixeu-vos que està formada per dues paraules ENDRAPA i SOMNIS potser això us ajuda a esbrinar aquest enigma.
2. Què us imagineu que pot ser un ENDRAPASOMNIS?
3. Llegiu la sinopsi de l'espectacle.
4. També podeu mirar el trailer de l'espectacle: <https://www.youtube.com/watch?v=SoWRx74A4QU>

DESPRÉS D'ANAR AL TEATRE

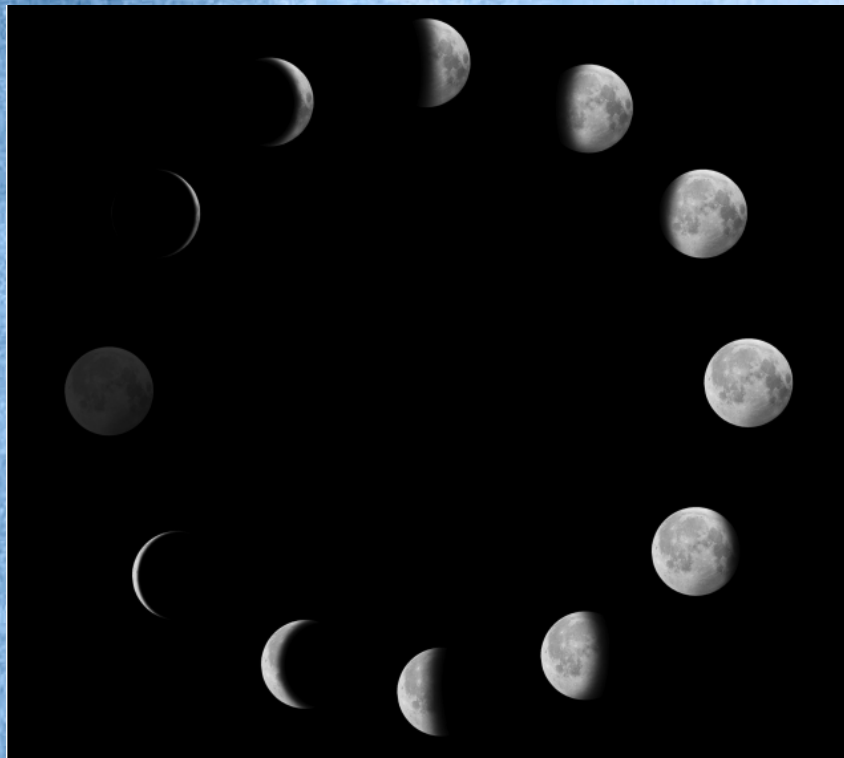
Després de la funció arriba l'hora de les preguntes i activitats.

1. De què creieu que té por la Dormissona? Vosaltres heu tingut por alguna vegada a l'hora d'anar-vos-en a dormir? Quina solució heu trobat per deixar de tenir por?
2. Teniu algun hàbit que us ajudi a dormir millor? Agafar un peluix o un coixí, una petita llumeta engegada, pensar en coses boniques, prendre un got de llet, llegir un conte... Parleu sobre això, què us va bé per a dormir millor?
3. Perquè creieu que finalment la Dormissona pot dormir? Creieu que el fet que el seu pare li expliqui una història pot haver ajudat?
4. La Son i l'Insomni juguen amb diferents elements del llit i amb la imaginació els hi donen un nou us per a poder explicar aquesta història. Recordeu alguns exemples?
 1. Què fan amb el cobrellit? (la capa del rei)
 2. I amb els coixins? (els tafaners i tafaneres del País de la Bona Son)
 3. El capçal del llit què és? (el País de la bona Son)
 4. Recordeu d'on treuen les corones? (són pantalles o trossos de làmpades)
 5. I com fa el rei la vela del vaixell? (amb un llençol)
 6. Una manta verda i lila es transforma varies vegades per donar vida a...? (el doctor Barbituriov, l'herborista Bruixenskaia, la cantant Sikantutukaia, i el doctor Estivillson)
5. El rei fa un gran viatge per a buscar el remei que ajudi a dormir a la Dormissona. Utilitza quatre mitjans de transport, a veure si recordeu quins son.
(El vaixell, una bicicleta, un tren i un globus)





6. A les projeccions també surt una lluna, aquesta lluna passa per diferents fases. Les coneixeu? Si no les coneixeu, busqueu-les en un llibre o a internet. Sabeu perquè la Lluna canvia d'aspecte? Perquè es repetiex el seu cicle? Quin període de temps marca un cicle lunar?



7. A les projeccions també es veuen alguns països, a veure si entre tots podeu esbrinar de quins països es tracta. Us repetim les imatges a per fer-vos memòria:



Què ho heu endevinat?

Us proposem que intenteu situar aquests països en un mapa. Així podreu saber si el viatge que va fer el rei va ser molt llarg. Penseu que el Rei surt d'Alemanya, concretament nosaltres posem aquest imaginari País de la Bona Son a la zona de Baviera, com a homenatge a Michael Ende, autor del conte, que es nascut a aquest estat alemany.

8. Us proposem una activitat: Agafeu un full, poseu-lo en horitzontal i feu una línia just al mig. A una banda dibuixeu un malson i a l'altre un somni ben bonic. Penseu en els colors que feu servir per cada costat i també en el què hi representeu.

Si us hi veieu en cor, podeu mirar de posar-li música als sons i als malsons. Per exemple, podeu utilitzar les tecles blanques del piano pels sons i les negres pels malsons. També ho podeu fer amb percussió: picarols, campanetes, triangles, tambors, caixons..... i buscar ritmes diferents.

9. La música és un element molt important en aquesta història. Ajuda a crear climes. Hi apareix música molt diversa, des d'una cançó de bressol a un tema gairebé heavy, passant per fanfàrries, música folclòrica, temes èpics.... Nosaltres us podem passar la música de l'espectacle perquè pogueu valorar què us fan sentir els diversos temes i com ajuden a explicar la història.

Si necessiteu la música només cal que ens envieu un mail a teatrealdetall@gmail.com i us la farem arribar via we transfer.

10. L'Endrapasomnis està inspirat en un conte de Michael Ende, això vol dir que no és exactament com el conte original, a la nostra versió han aparegut personatges diferents i s'ha donat més importància a certs fragments per aconseguir que fos un bon espectacle de teatre. També hi ha algunes diferències al final de la història per potenciar la importància d'explicar un conte i donar-li un nou sentit.

Us animem a que busqueu el conte a la biblioteca i llegiu la història, segur que trobeu algunes diferències amb l'espectacle.



Desembre de 2014



www.teatrealdetall.com
teatrealdetall@gmail.com
93 423 98 52 / 629 75 21 29
C/ Consell de Cent 119 2on 2a
08015 Barcelona

